

CES 2023, innovación y tecnología del futuro



El eBook para los apasionados de la tecnología, el emprendimiento y la innovación. Con los avances de CES.





Información Tecnológica en Línea - ITenLÍNEA, es un medio especializado alternativo, multiplataforma, enfocado a la generación de contenidos con valor, relacionados con Tecnologías de la Información y las Comunicaciones - TIC, que promueve el emprendimiento, la ciencia y la tecnología como factores clave para el desarrollo de las sociedades, las empresas y los profesionales de hoy.

El visitante puede encontrar una amplia gama de contenidos, novedades, videos, recursos, cubrimiento de eventos y noticias, que se complementan con los servicios editoriales, de apoyo de marca, Marketing Digital, consultoría e infoproductos de ITenLINEA.

Entre los cuales se destacan las #CharlasTechie, un espacio de interacción y conocimiento con personajes del mundo de la tecnología.

Te invitamos a seguir sus redes sociales

<https://www.youtube.com/user/ITenLINEA>

<https://twitter.com/ITenLINEA>

<https://www.instagram.com/itenlinea/>

<https://www.facebook.com/ITenLINEA>



Jose Antonio RONDÓN
Director ITenLINEA



Es un programa de televisión y una comunidad en internet para promover el mundo de los negocios con valores éticos, que fomentan el crecimiento de los mercados dentro de un contexto de colaboración y armonía.

Puedes verlo a través de Youtube, en: <https://www.youtube.com/negociosentm>

Te invitamos a seguir sus redes sociales

Canal Youtube: <https://www.youtube.com/negociosentm>

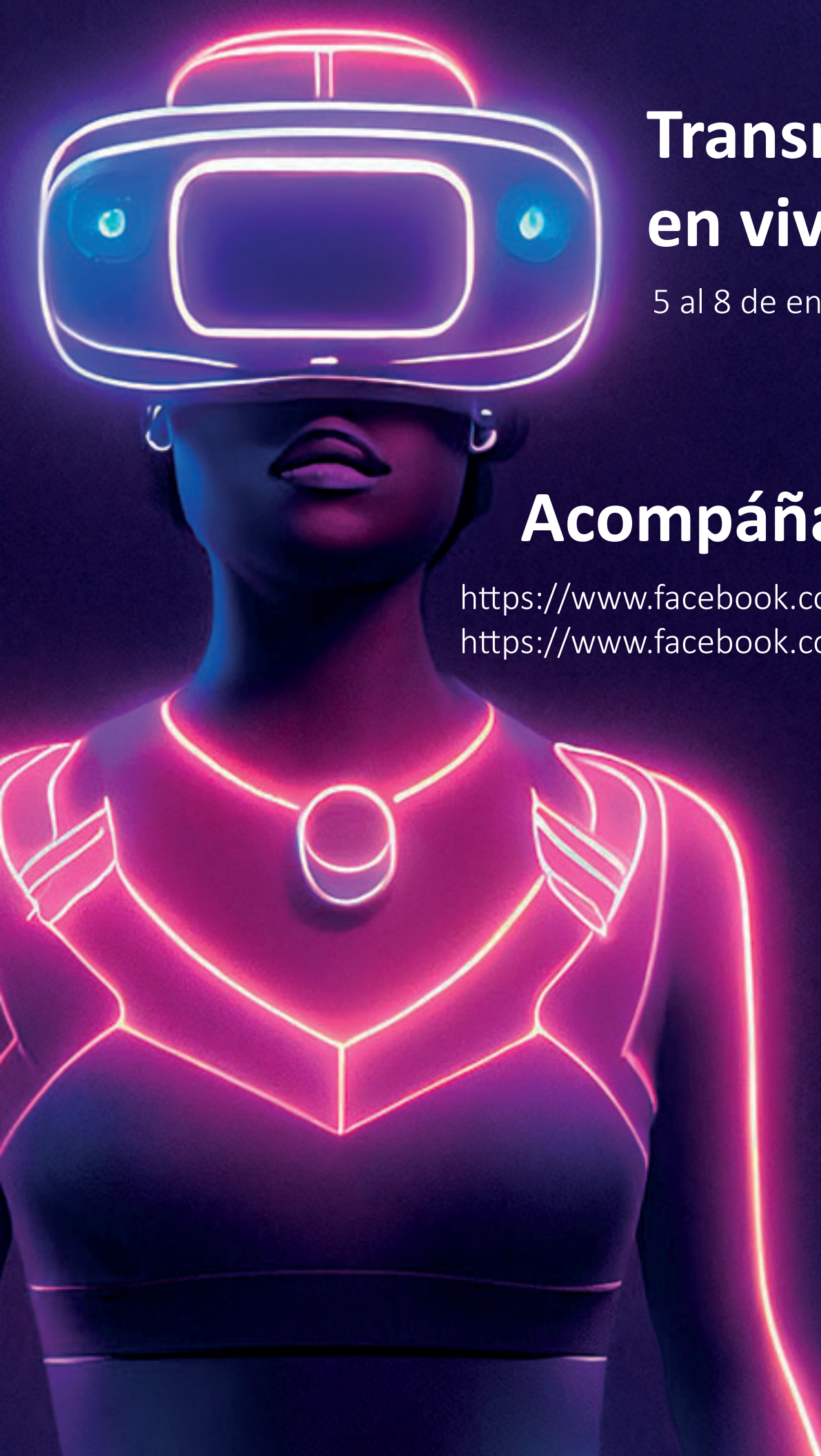
<https://twitter.com/negociosentm>

<https://www.instagram.com/negociosentm/>

<https://www.facebook.com/negociosentm>



Juan Carlos YEPES
Director Negocios en Tu Mundo



Transmisiones en vivo

5 al 8 de enero, 2023

Acompáñanos por:

<https://www.facebook.com/negociosenTM>

<https://www.facebook.com/ITenLINEA>

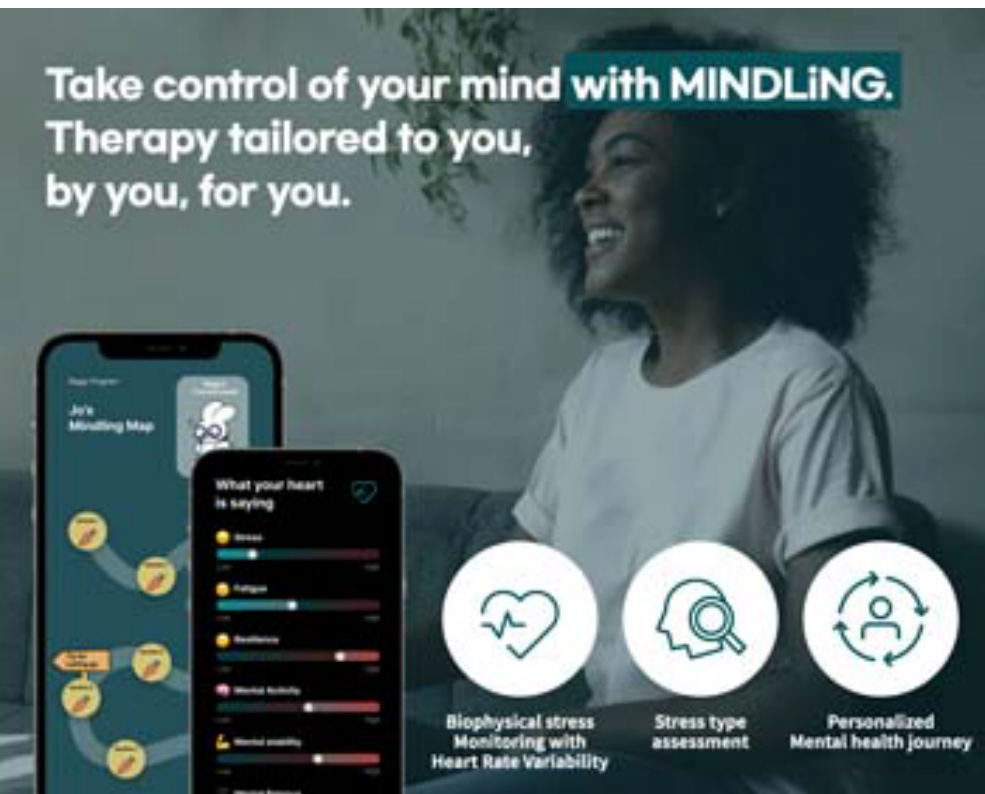
20
horas
COL



Estudio BlueJeans

Esta aplicación en la nube desarrollada por Verizon, puede producir eventos virtuales y transmisiones en vivo sorprendentes y a un nivel profesional. Todo de manera fácil, económica y con pocos clics.

Esta es una nueva forma de presentar eventos o charlas con calidad al mejor estilo de las producciones de TV.



What is MINDLING?

MINDLING is a completely digital mental healthcare solution with zero human intervention based on proven psychological theories like Cognitive Behavioral Therapy, Acceptance and Commitment Therapy, Schema Therapy, and more.



No human intervention



No need for Special equipment



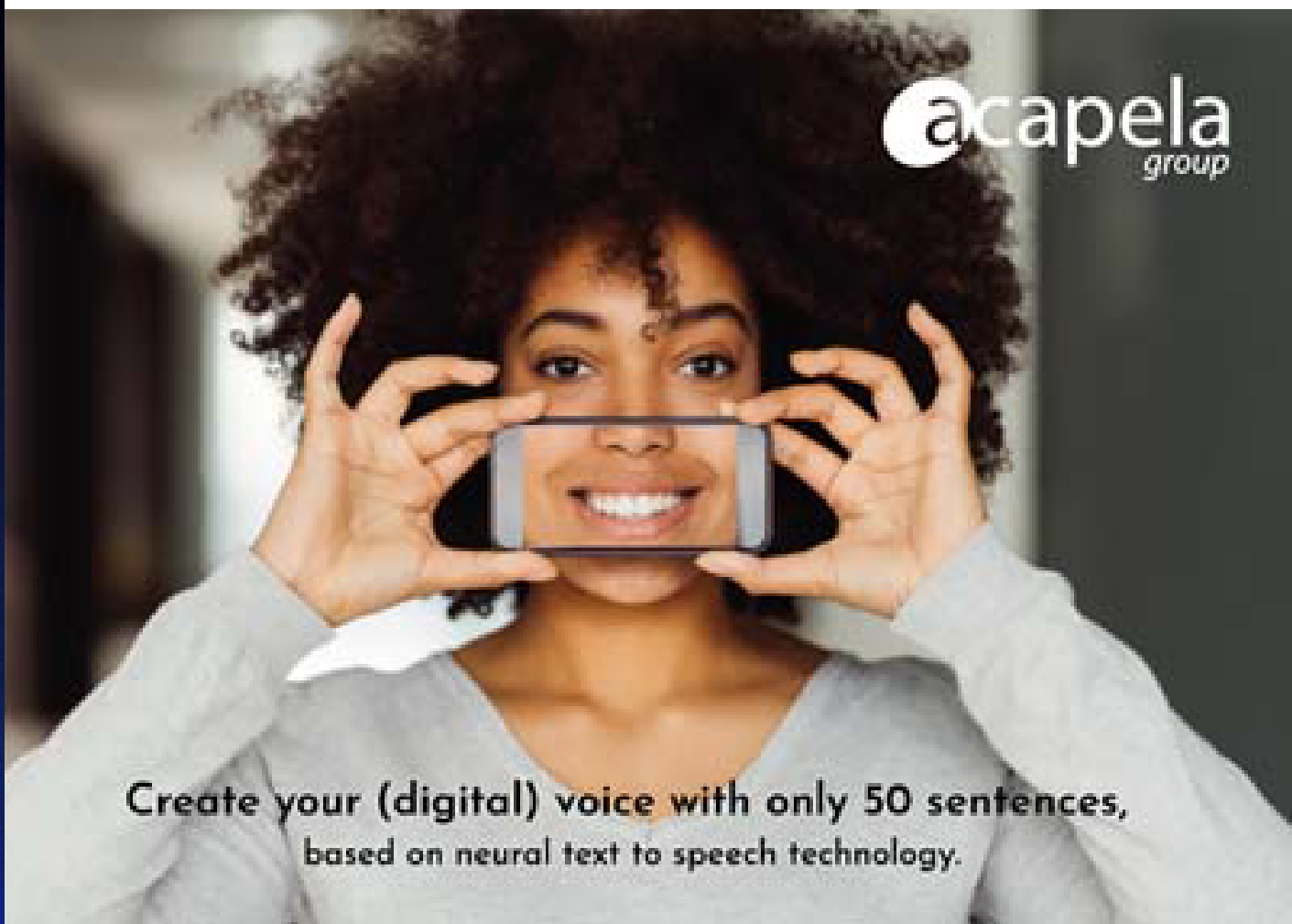
Affordable

MINDLING, la primera ayuda

Emula el proceso de terapia personal, a través de una plataforma en línea para que la atención mental, se pueda realizar por uno mismo sin terapeutas ni psiquiatras, lo que reduce drásticamente las barreras físicas/psicológicas/económicas para la atención.

Es la forma práctica de tomar una primera asistencia psicológica antes de llegar a un profesional de la salud mental.

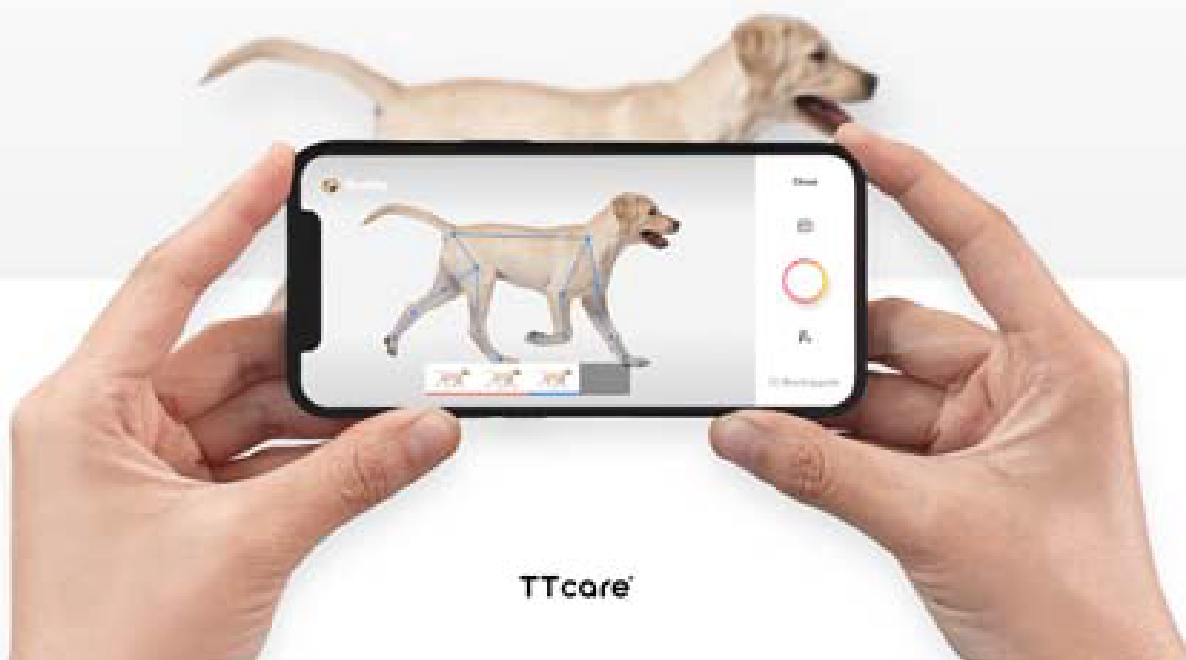
6



**Create your (digital) voice with only 50 sentences,
based on neural text to speech technology.**

Mi propia voz, para seguir hablando

Usuarios con dificultades, que puedan estar a punto de perder la capacidad de hablar, ahora pueden recrear su voz artificialmente, lo que les permite mantener esta parte esencial de su identidad y seguir comunicándose a partir de un dispositivo AAC, de comunicación alternativa y aumentada.



TTCare, salud para quien amas

Esta aplicación de salud para mascotas, detecta enfermedades y problemas menores de salud.

Después de tomar una foto de su perro o gato, el software con inteligencia artificial analiza la imagen e informa al usuario sobre posibles enfermedades y afecciones relacionadas con los ojos, la piel o las articulaciones.

Los dueños de mascotas también pueden unirse a consultas virtuales con veterinarios para hacer un seguimiento y preguntas. Este cuidado preventivo permite un tratamiento más rápido para aumentar la esperanza y calidad de vida de las mascotas.



Swift Edge, ligera y poderosa

Computadora portátil OLED de 16 pulgadas, que admite las demandas de los modelos de trabajo híbridos y remotos.

Diseñada para la productividad, durabilidad y seguridad, Swift Edge está enfocada en proteger los datos personales y de trabajo en cualquier entorno.

Está constituida por los procesadores AMD Ryzen 6000 y Ryzen Pro 6000 con la seguridad de Microsoft Pluton. La pantalla OLED 4K de 16 pulgadas muestra imágenes con una gama de colores 100% DCI-P3 y está rodeada por un chasis ultradelgado de magnesio y aluminio, lo que la convierte en una solución móvil portátil y duradera.



Proclaim Plus, sistema de estimulación de la médula espinal (SCS)

Dispositivo implantado que envía pulsos eléctricos leves a los nervios a lo largo de la médula espinal, cambiando la forma en la que el cuerpo percibe señales de dolor, que pueden aliviarlo y mejorar la calidad de vida.

El lanzamiento de la próxima generación de estimulación BurstDR propiedad de Abbott, la terapia FlexBurst360, ofrece cobertura del dolor en hasta seis áreas del cuerpo y permite una programación que se puede ajustar a la medida, y que evolucionan las necesidades terapéuticas de una persona.

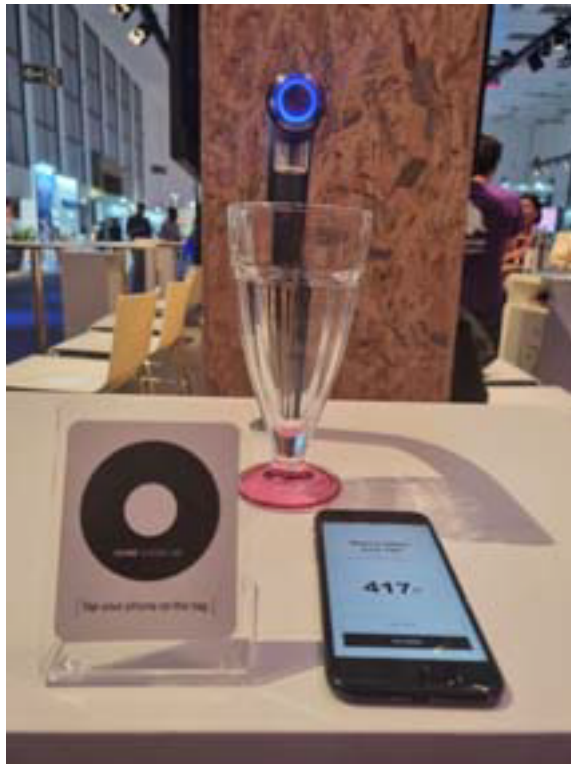


Climatización y Smartbase

Poderosa puerta de enlace para acceder a los datos de construcción y operaciones de los edificios, para visualizar digitalmente las instalaciones de las estructuras.

Se integra en una interfaz fácil de usar y crea controles completamente automáticos para un rendimiento energético óptimo, lo que ahorra entre un 15 y un 40 % en el consumo de energía tanto en edificios nuevos como existentes.

De esa forma se convierte en una solución sostenible y circular, efectiva para cumplir con los objetivos de reducción de energía en todo el mundo, los cuales requieren un despliegue mínimo de personal técnico.



OnTap, bebidas al instante

Es un dispensador de bebidas de autoservicio, sin contacto, que brinda comodidad, velocidad de servicio y ahorro en costos para el comercio minorista desatendido.

Los consumidores simplemente tocan su teléfono en una etiqueta sin contacto para acceder a las bebidas que requieren.



12

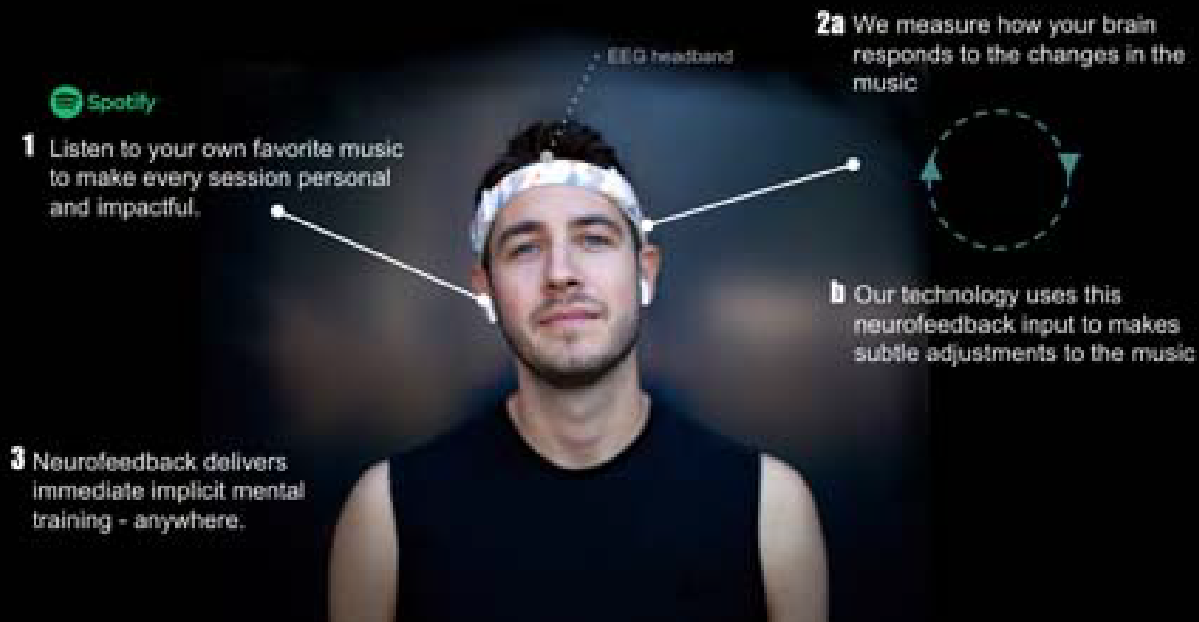
Almohada anti-ronquidos

Cuando el usuario ronca, la unidad de accionamiento *Motion System* lo reconoce e inyecta aire en el airbag integrado en la almohada para ayudarlo.

Los ronquidos se pueden detener naturalmente girando la cabeza del usuario o levantando la columna cervical, debido a la bolsa de aire inflada o asegurando las vías respiratorias, aplicando un nivel leve de tensión a los músculos alrededor de las vías respiratorias.

Este producto puede evitar los ronquidos incluso si el usuario no está en posición. Si hay otra persona, sólo responde al sonido de los ronquidos del usuario.

MUSIC-BASED NEUROFEEDBACK



Alphabeats, mejora el rendimiento deportivo

13

Método de entrenamiento mental patentado y no invasivo que utiliza una metodología de neurociencia científicamente validada, para lograr el máximo rendimiento atlético de una persona.

Mide la actividad cerebral con auriculares EEG fáciles de usar, para guiar la actividad mental, ajustando dinámicamente la música seleccionada por el usuario con un algoritmo patentado para inducir una mayor actividad de ondas cerebrales alfa.

Sirve para entrenar el cerebro y tener un rendimiento mental superior. Es una solución única para eliminar los enormes problemas de salud social del impacto físico y mental negativo, derivado del uso generalizado de sustancias químicas y otros productos invasivos que aumentan el rendimiento deportivo.



Cosmechip, enfocado a la belleza

Dispositivo para tratar los problemas de la piel que cambian rápidamente. Los usuarios pueden experimentar una protección fresca y efectiva, cuando la necesitan con un *Active-Chip* que contiene formulaciones activas sin agua; que sirven para diferentes problemas de la piel, lo que permite a las personas elegir el chip adecuado.

Cuando se inserta el chip seleccionado, el agua fluye hacia el chip por un camino especialmente diseñado para proporcionar una mezcla equilibrada de agua y formulaciones activas para completar el producto final para el cuidado de la piel.

ARGUS
CYBER SECURITY

ARGUS VMDR VEHICLE MONITORING, DETECTION AND RESPONSE

End-to-end vehicle
cyber management

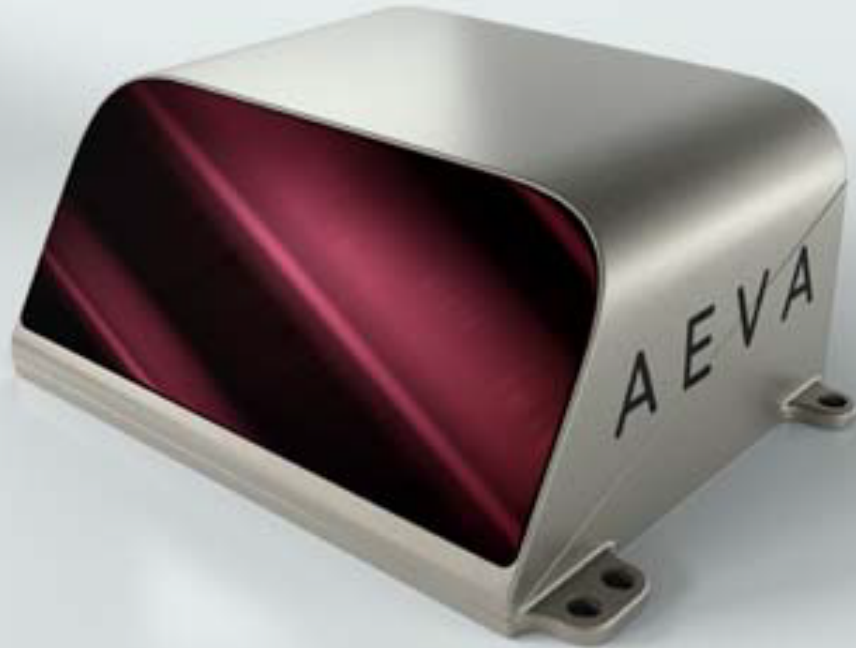


Argus vMDR para vehículos

Solución integral de administración de vehículos llave en mano que permite el monitoreo, la detección y la respuesta a amenazas cibernéticas, vulnerabilidades y ataques contra vehículos y sus sistemas.

vDMR proporciona una respuesta integral a los requisitos de cumplimiento de seguridad cibernética automotriz al mismo tiempo que mejora la seguridad física y la privacidad digital de los consumidores.

vMDR permite a los fabricantes de automóviles proteger los vehículos, los datos y la infraestructura de los ataques cibernéticos de una manera rentable y holística.



Aeries II

Sensor LiDAR 4D creado para permitir la próxima ola de autonomía en aplicaciones automotrices e industriales.

Utiliza la exclusiva tecnología de onda continua modulada en frecuencia (FMCW) de Aeva y el primer diseño LiDAR en chip del mundo, el sensor detecta de manera única la cuarta dimensión de la velocidad instantánea además de la posición 3D.

Aprovecha los datos de los sensores 4D para ofrecer nuevas capacidades, como Ultra Resolution, que proporciona hasta 20 veces la resolución de los sensores LiDAR heredados, lo que hace que los vehículos automatizados detecten objetos como pequeños peligros en la carretera a velocidades de autopista desde y hasta el doble de la distancia de los sensores 3D LiDAR.



Bartesian

17

Primera coctelera inteligente que utiliza cápsulas que contienen ingredientes reales para cócteles perfectamente elaborados bajo demanda.

El *Bartesian Duet* cabe cómodamente en un mostrador de cocina o en un carrito de bar para brindar una experiencia premium de salón de cócteles a espacios pequeños.

Con un proceso simple, elimina los esfuerzos complicados, lentos y costosos de disfrutar un cóctel en casa. La tecnología bartesiana lee el código de barras en cada cápsula una vez insertada, ajustando automáticamente la configuración para dibujar la proporción precisa de los licores preferidos para crear un cóctel perfecto en todo momento.



Stardust L2, proyector portable

18

Brinda una gran experiencia a los usuarios al ofrecer una mayor usabilidad del proyector portátil con un excelente rendimiento de proyección láser, brillo y función, sin enfoque en comparación con otros proyectores LED portátiles.

Este proyector es el único en el mundo que puede ofrecer una nueva experiencia de usuario al proporcionar un puerto de salida HDMI y una conexión LTE con el motor de proyección láser patentado de BRYTN.

Por lo tanto, a diferencia de los proyectores existentes en el mercado, Stardust L2 es un producto único que admite la función *Proyector Beam* y *OTT Android TV*. Así, los usuarios no tendrán limitación de acceso a cualquier plataforma multimedia interior/externo o dondequiera que estén.



Arges, gafas para ver mejor

Estas gafas inteligentes están enfocadas a las personas que sufren de degeneración macular relacionada con la edad (AMD), la principal causa de pérdida de visión.

Esta enfermedad ocular nubla la visión central, lo que dificulta ver caras, leer, conducir o incluso realizar tareas básicas como cocinar. Las gafas utilizan una pequeña cámara 4k y una aplicación móvil para capturar y procesar imágenes en tiempo real. Luego, las imágenes se muestran al usuario con una pantalla de realidad aumentada en Full-HD.

Este proceso traslada la visión central al campo de visión periférico, lo que permite a los pacientes con AMD recuperar la visión perdida y lograr independencia.



H2-BP24

20

Este dispositivo es un monitor de presión arterial de grado médico, ultracompacto, que permite el monitoreo de 24 horas en la vida diaria de un paciente, y a través de la función ABPM (Monitoreo Ambulatorio de Presión Arterial).

Perfecto para estar al tanto y buscar mantener un bienestar de vida.



Nokia G400 5G

Para usuarios exigentes, con una pantalla Full HD+ de 1080 con frecuencia de actualización de 120 Hz, su pantalla inmersiva distingue este dispositivo.

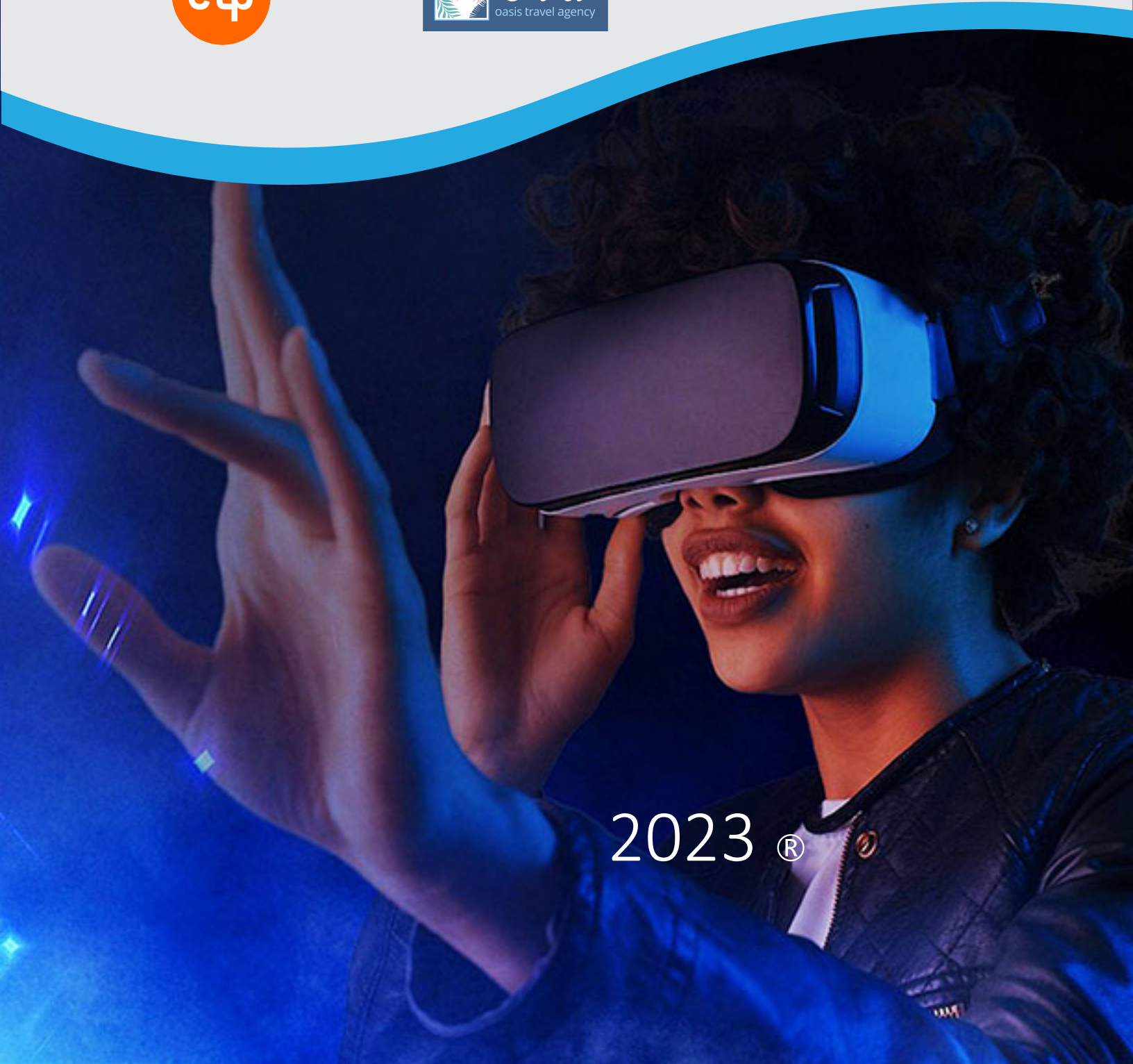
El Nokia G400 cuenta con una cámara frontal de 16MP y una espectacular triple cámara trasera, con sensor principal de 48MP y A.I. Incluida la vista dual y el modo Super Night.

El Nokia G400 5G también incluye hasta 2 días de duración de la batería, el último Android 12 y Gorilla Glass 3 para que el dispositivo sea más resistente y menos propenso a rayarse.

Aliados

comfama

visulao Superusuario



2023 ®